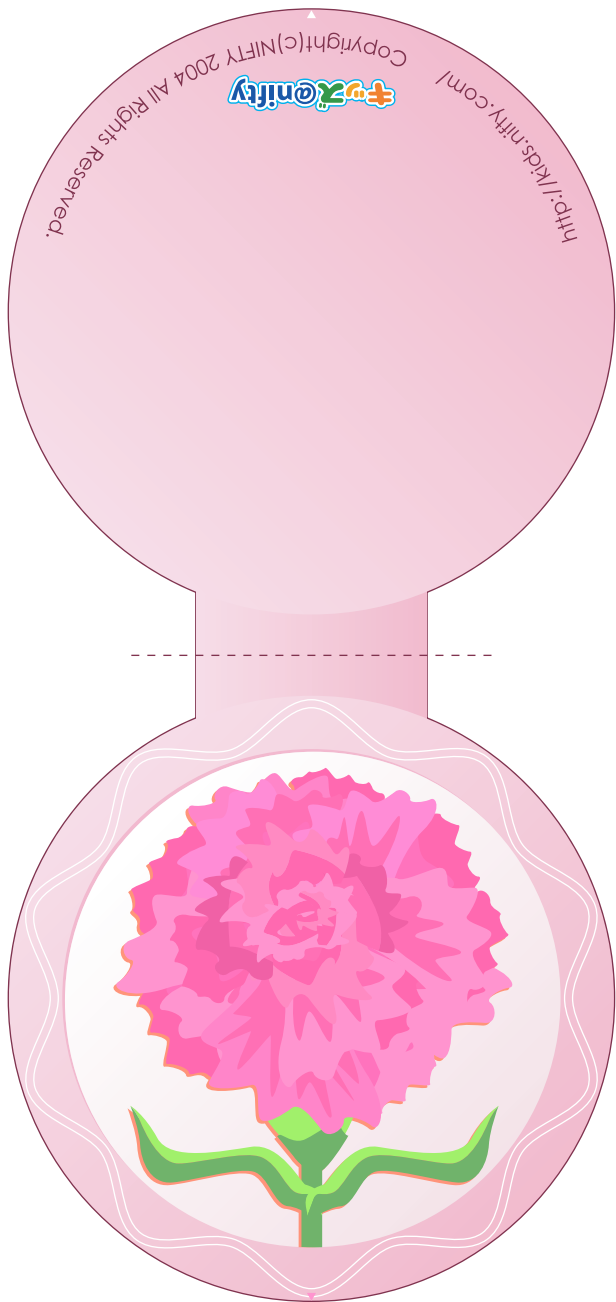


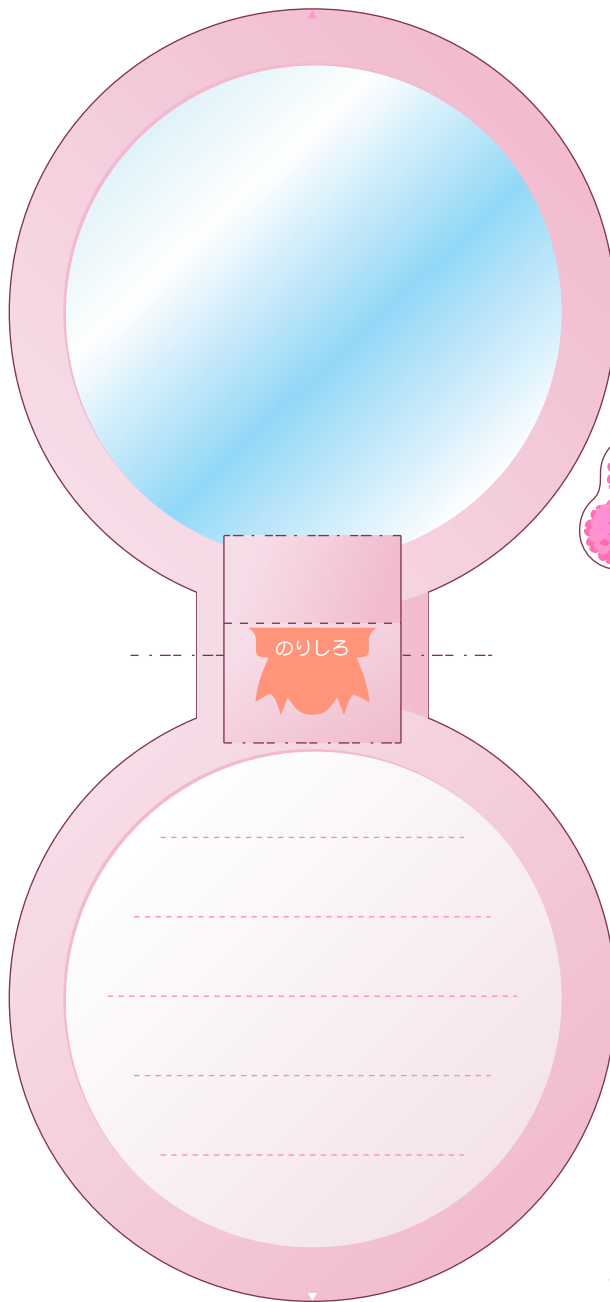
母の日メッセージカード

- きりとり
- やまあり
- たにあり

■カードそとがわ



■カードうちがわ

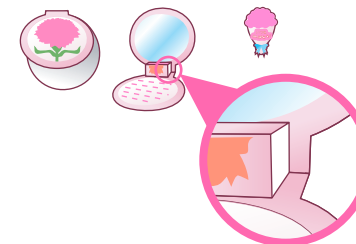


はなたば
■花束



カードの作り方

1. 紙から切りぬき、線にそって
おり目をつけておきます。



2. カードそとがわと、うちがわの
上下にある▲が合うように、
のりではり合わせます。



3. "のりしろ"に、花束をのりづけ
して、できあがりです。

